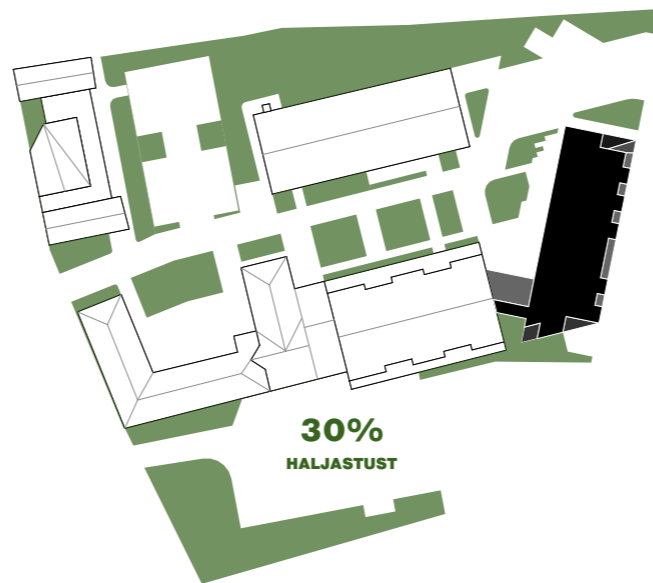
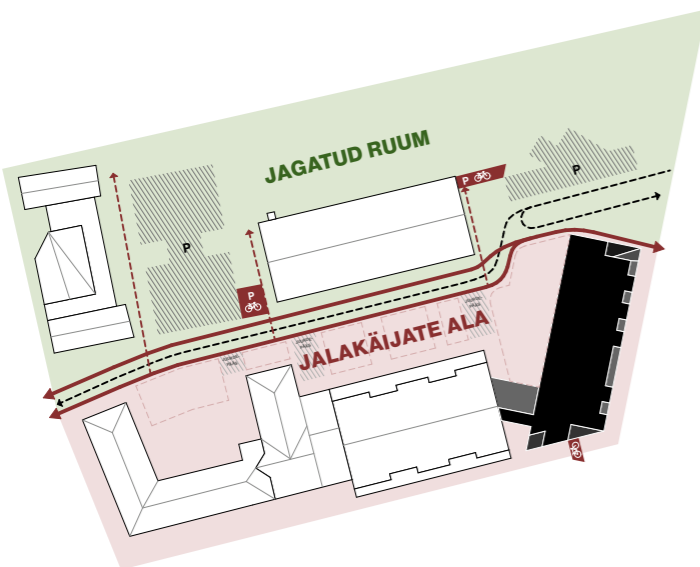
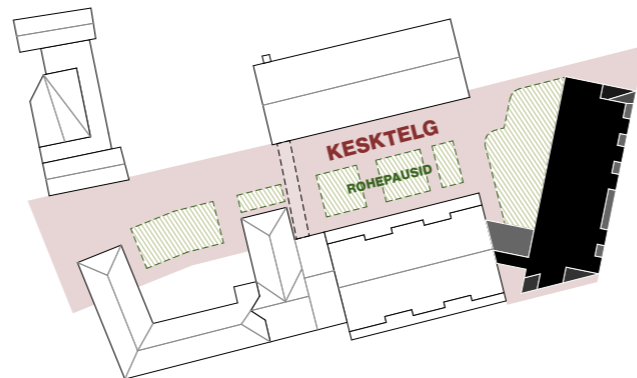
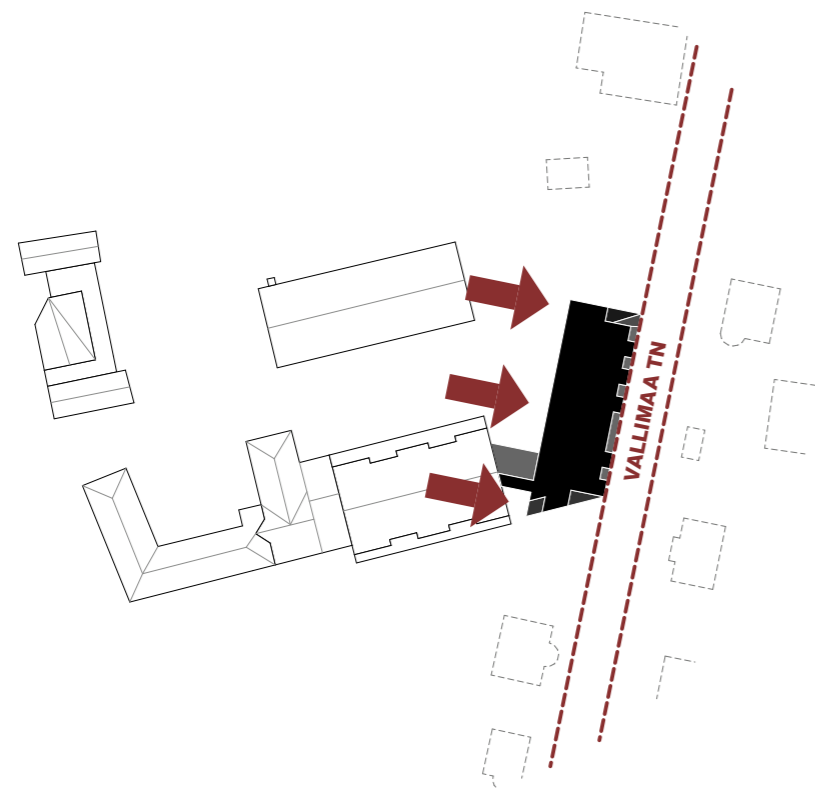


EHA





Uus õpilaskodu raamib kooliala ja loob kvartaalse ruumitunnetuse. Hoone nihutamine tänavaäärde moodustab Vallimaa **tänavale selge frondi**. Samuti tähistame elamutänav kontekstis avaliku funktsiooni kohalolu. Uus maht seotakse olemasolevaga galerii kaudu.

Kooliala ruumiliseks selgrooks on keskne **telg**, mis korrastab liikumisi ja loob jalakäijale turvalise, selgelt loetava ala.

Kogu ametikooli ala lahendatakse võimalikult **looduskesksena ning põhineb taaskasutusel**, rakendades võimalikult palju lammutatava hoone materjale nii välislahendustes kui ka uue hoone konstruktsioonis.

Haljastuse osakaal tõstetakse **30%-ni**, kavandatakse **kohalike niidutaimede külvialad** ning säilitatakse maksimaalselt olemasolev kõrghaljastus.





Väliruumi lahenduses on esikohal jalakäija. Kogu ala on lahendatud vastavalt kesksele teljele. Keskne telg on lahendatud jagatud ruumina ja jaotab ala kaheks: põhja poole jääb kõigile ligipääsetav ühiskasutatav ala, lõuna poole autovabad, rohelised sisehoovid puhke-, õppe- ja aktiivsete tegevusaladega.

Sõidukite ja teeninduse juurdepääs on tagatud jagatud ruumi põhimõttel. Peamine sissepääs ametikooli alale on Vallimaa tänavalt, kuhu on ka kavandatud ristkasutuses busside peatumiskohad. Alates maastiku II etapi alast muutub liiklus ühesuunaliseks. Miljööle omasele Kohtu munakiviteele jääb seega väiksem liikluskoormus.

Esimeses etapis kujundatakse sissesõit aeglustavaks ja turvaliseks, arvestades olemasoleva liiklusega.

Haljastuse lahendus suurendab liigirikkust ja vähendades soojasaare teket. Kavandatakse kohalike niidutaimede külvalad ning säilitatakse maksimaalselt olemasolev kõrghaljastus.

ASENDIPLAANI TEHNILISED NÄITAJAD

Haljastuse pindala	2900 m ²
Haljastuse osakaal	30%
Parkimiskohtade arv	30
Jalgratta parkimiskohtade arv	44



ROHEASTMESTIK



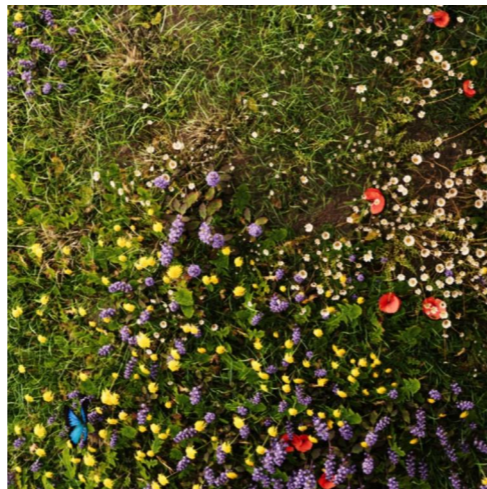
PARKLATE &
JUURDEPÄÄSUDE MURUKIVI



PUIDUST ISTUMISALAD



KÄIGUTEED TAASKASUTATUD
MATERJALIDEST



KOHALIKUD NIIDUTAIMED



ROHEPAUSID



KÕRGHALJASTUSE
PUHVER

Väliruumi kavandamisel eelistatakse kohalikke niidukooslusi ja liigirikast istutust, mis toimib hästi nii põua kui ka intensiivsete sajuhoogude tingimustes ning vajab vähe hooldust. Niidutaimede külvialad loovad tolmeldajatele toidu- ja elupaiku ning annavad hoovile **hooajalise rütmi**.

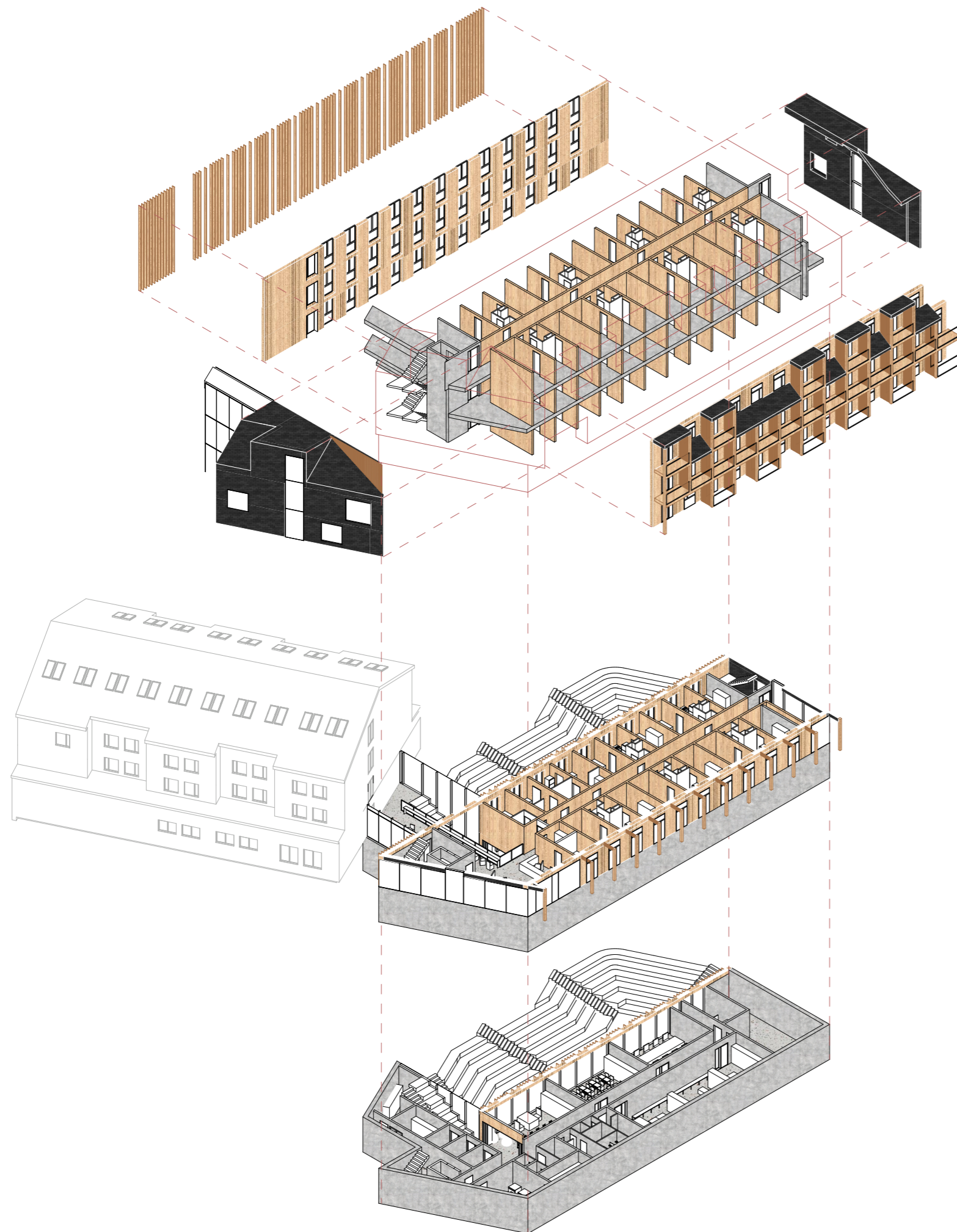
Haljastus seotakse hoovide ja liikumistelgedega, luues varjulisi puhke- ja õppekohti ning rohelisi puhvreid, mis parandavad mikrokliimat ja väliruumi kasutusmugavust.

Ametikooli ala kesktelje rohepause saab kasutada **aastaringse** suvel varjuliste istumiskohtadena ning talvel lume ladustamis- ja mängualana.

Parklate ja juurdepääsualade katendid lahendatakse vett läbilaskvana, et suunata sademed kohapeal pinnasesse. Katendite valik ja ülesehitus toetavad sademevee aeglustamist ja kuivenduskoormuse vähendamist.

Lammutatava ühiselamu materjale taaskasutatakse väliruumis: kivi puhastatakse ja laotakse uuesti peenraäärise, madalate tugimüüridena ning vajadusel **taastatakse Vallimaa tänava kiviaia lõigud**. Betooni- ja tellisepuru kasutatakse katendite aluskihis ja täitematerjalina, vähendades uute materjalide vajadust.

VÄLIRUUMI LAHENDUSED

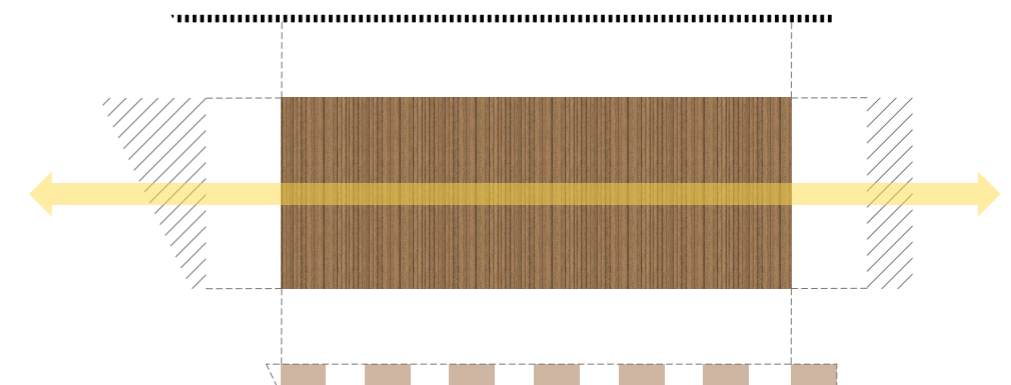


Hoone kontseptsioon lähtub selgest tuuma loogikast. **Peamine maht on konstruktiivselt puidust tuum**, kuhu koondub kogu majutusprogramm. See tagab hoone ratsionaalse ja korduva ülesehituse.

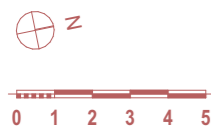
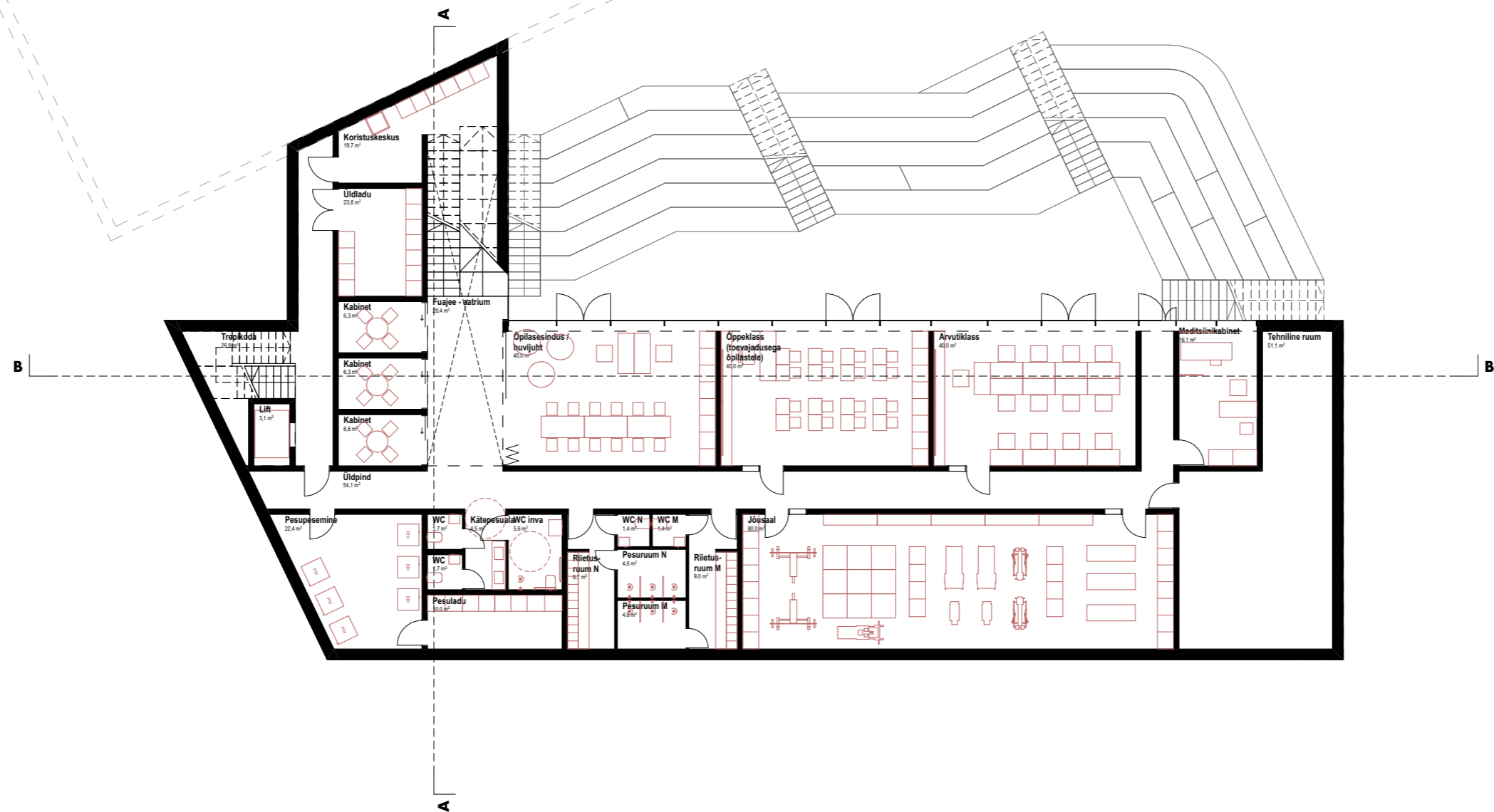
Tuumale lisanduvad **trepimahud**, mis annavad hoonele selge orientatsiooni, läbipaistvuse ja loetava toimimisloogika. Lõunapoolne trepikoda toimib ühtlasi fuajee peamise liikumistsoonina, sidudes sissepääsud ja ühiskasutuse alad ühtseks trajektooriks.

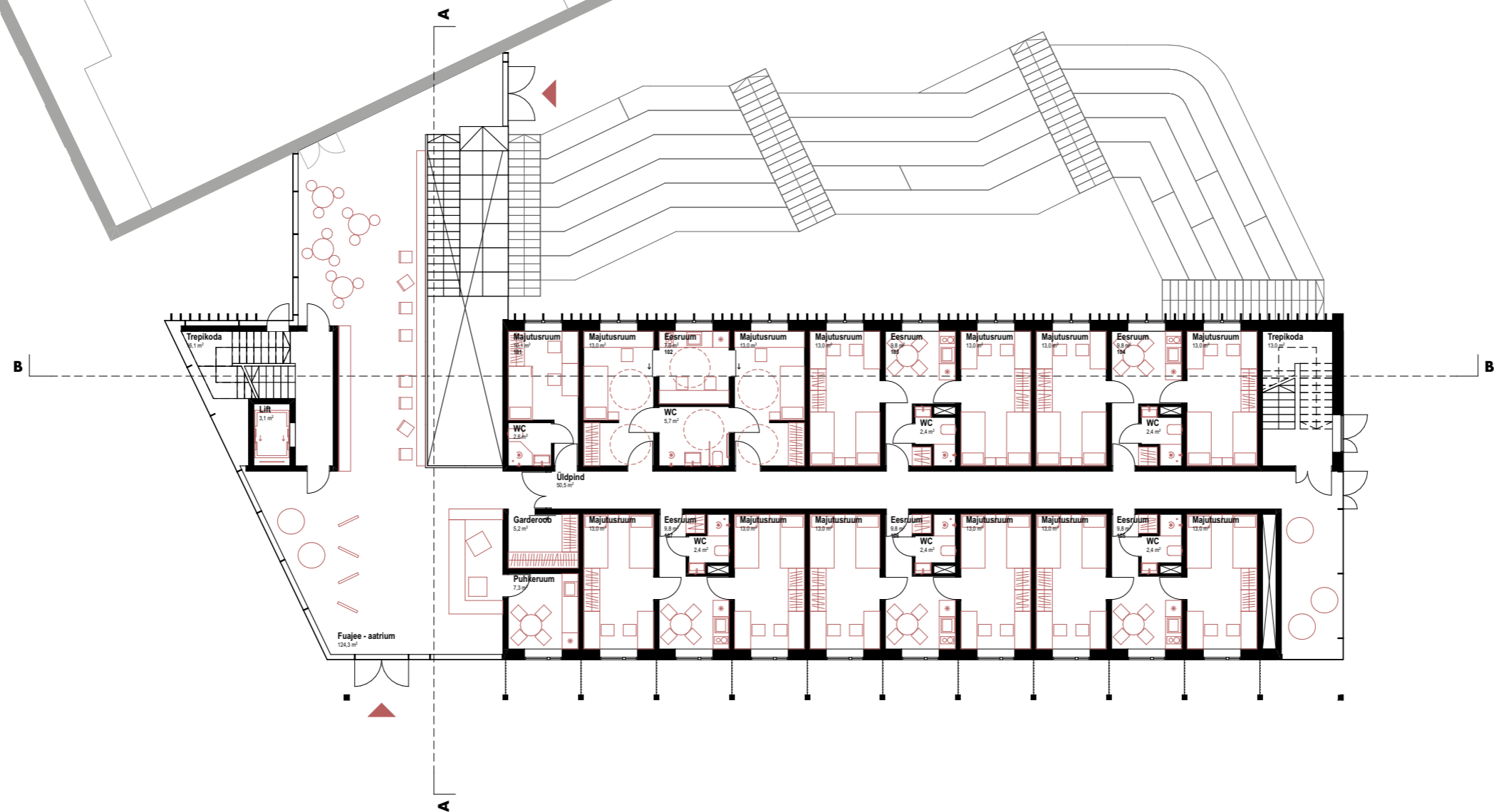
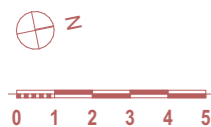
Tänavapoolset fassaadi raamib **rõdude kiht**, mis lisaks kasutusväärtusele töötab hommikupäikese varjestusena ja liigendava filtrina. Hoovipoolisel küljel kasutatakse kergemat varjestuskihti, mis toetab privaatsust ja sisekliimat ilma hoovi avatust kaotamata.

Hoone maa-alune korrus seotakse **rohetrepistikuga** ning on lahendatud igapäevaselt kasutatava ruumikihina, mis on vajadusel kohandatav varjendiks.

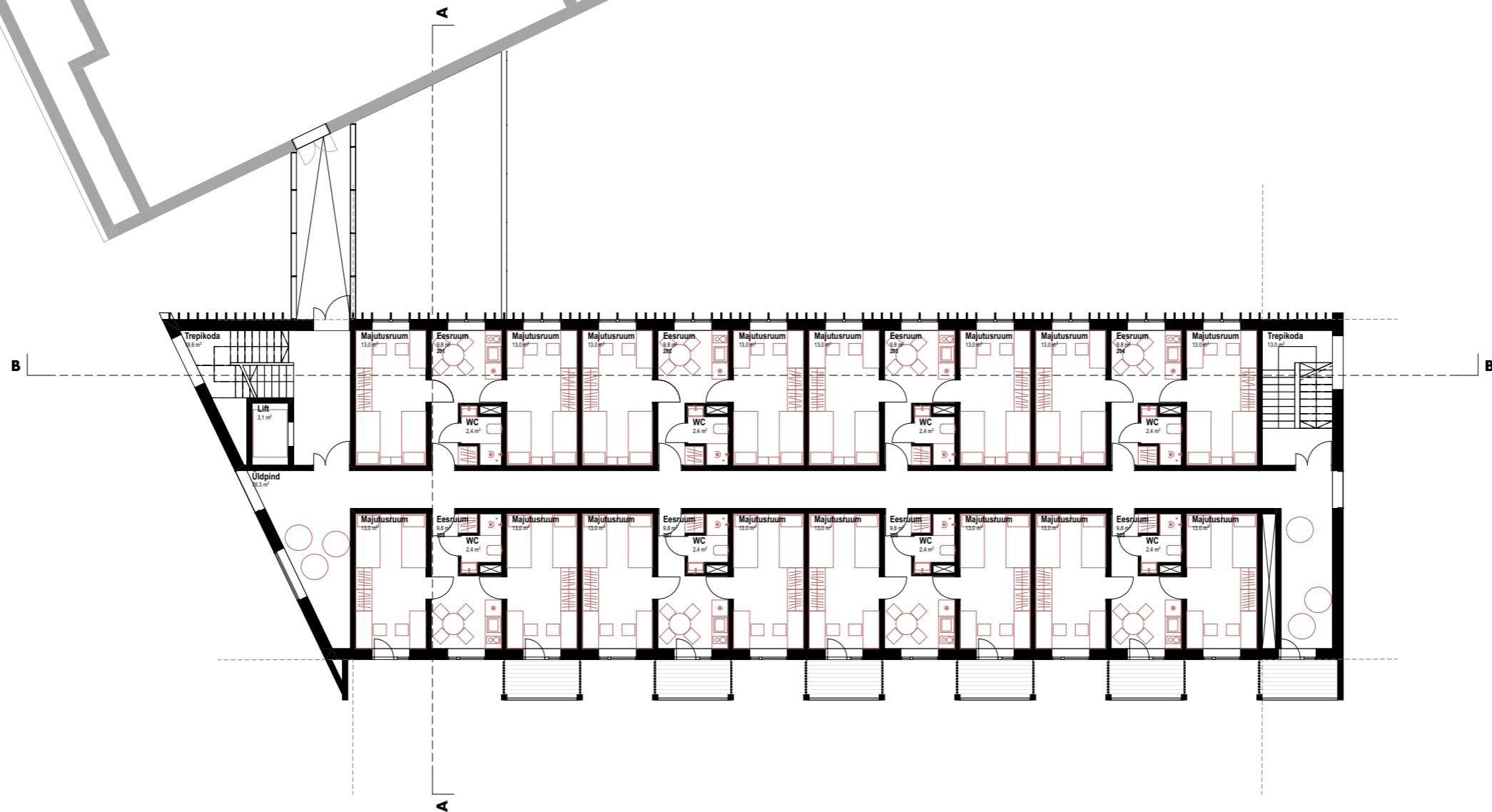
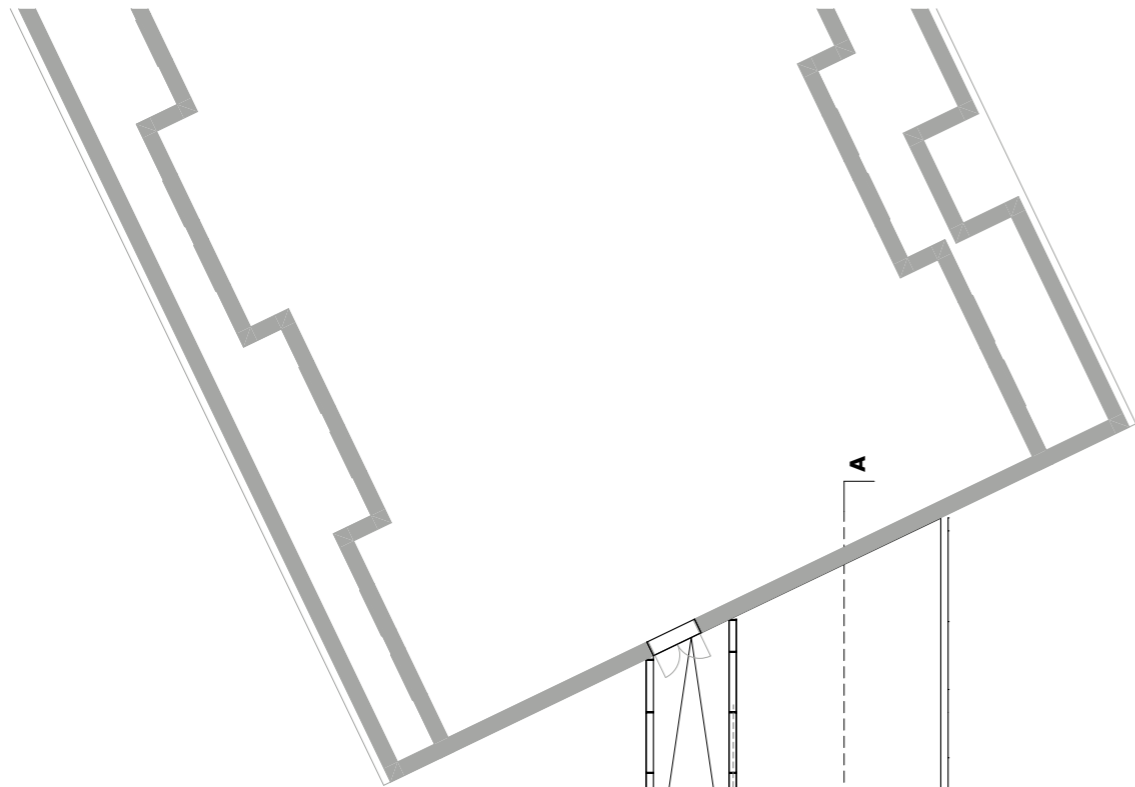


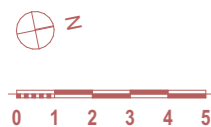
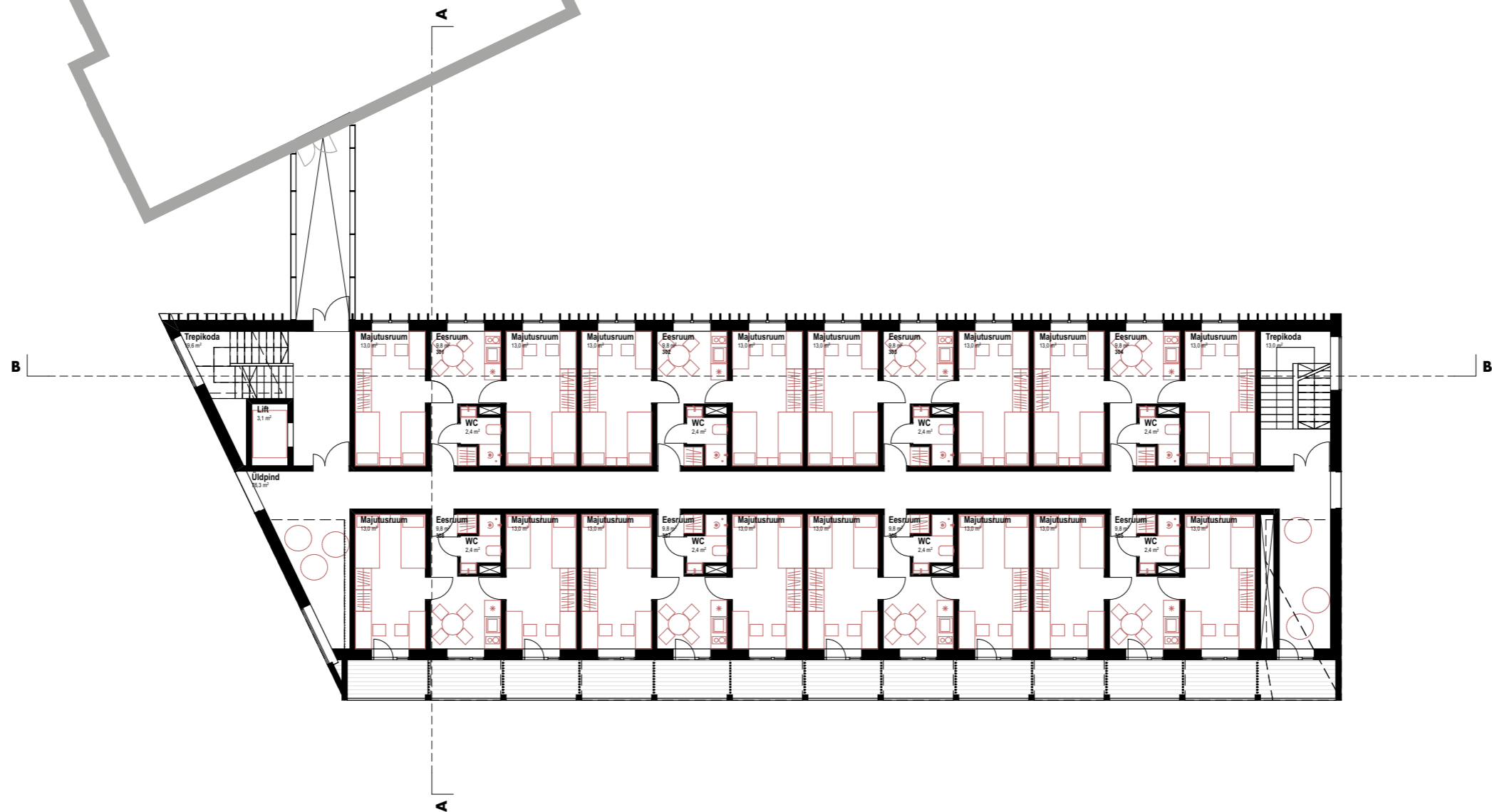


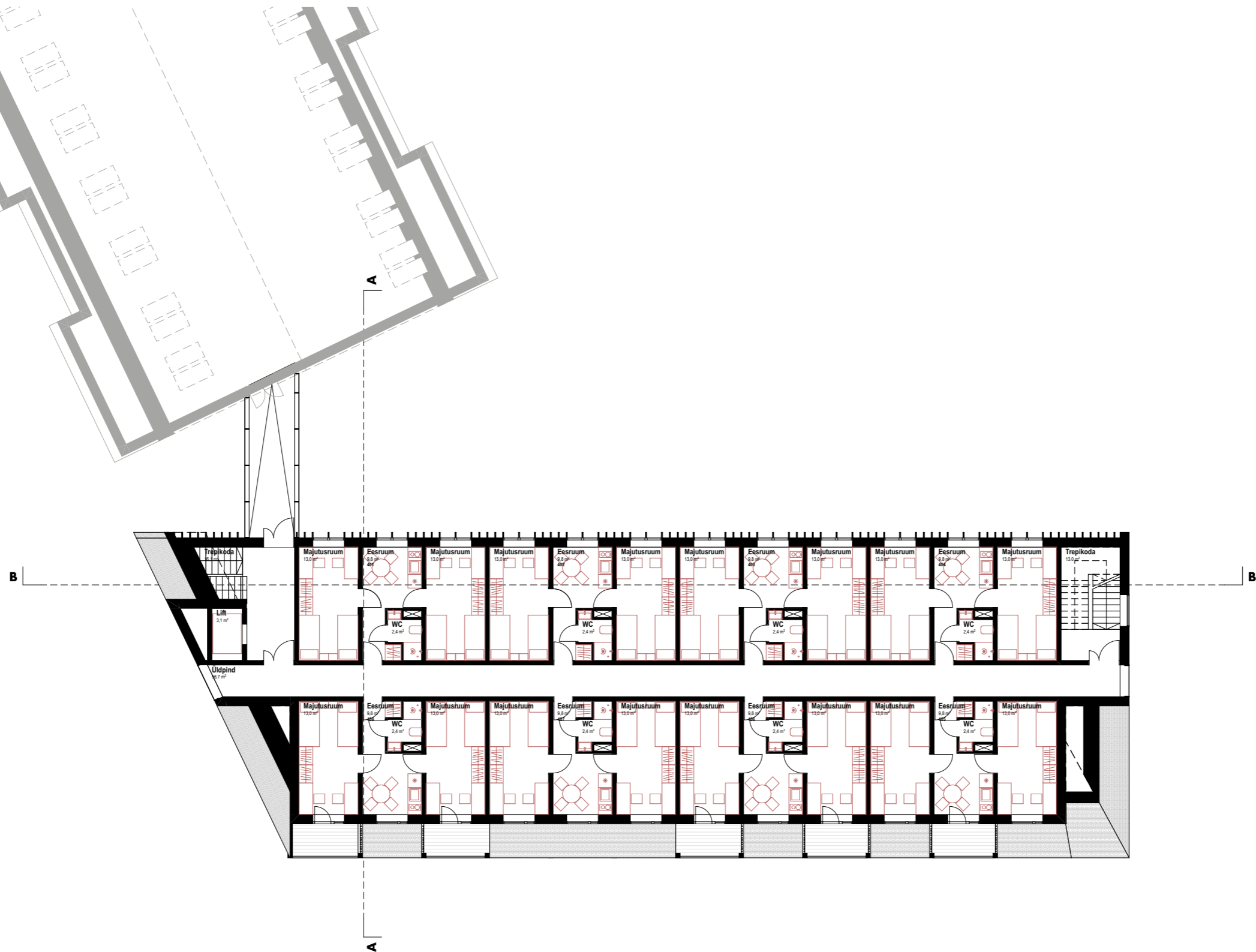
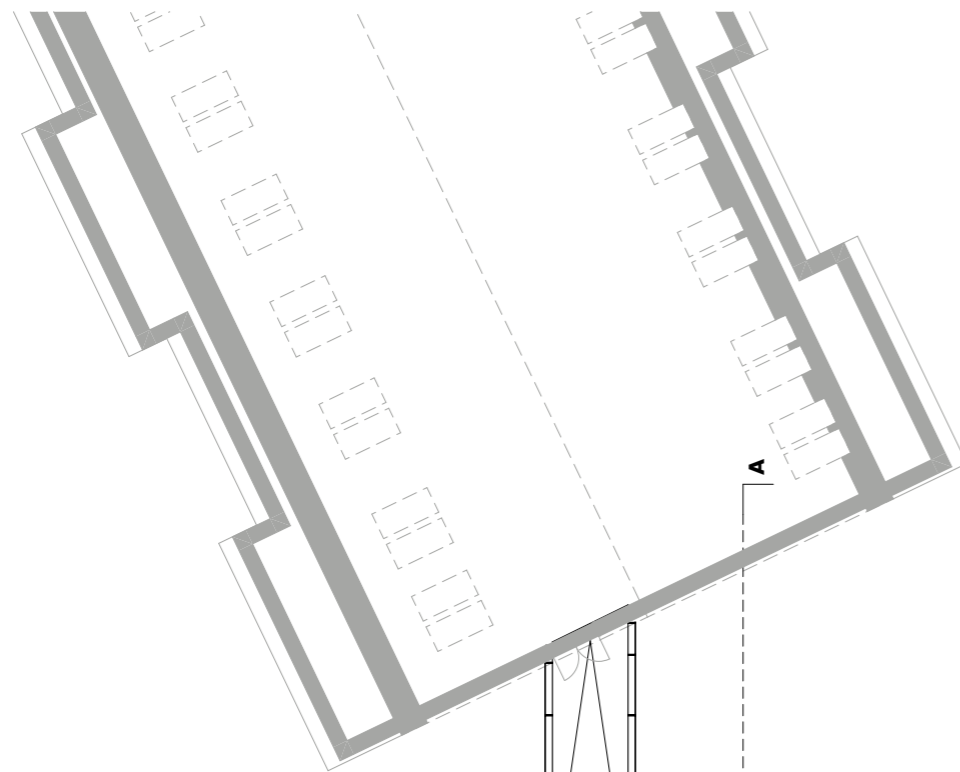


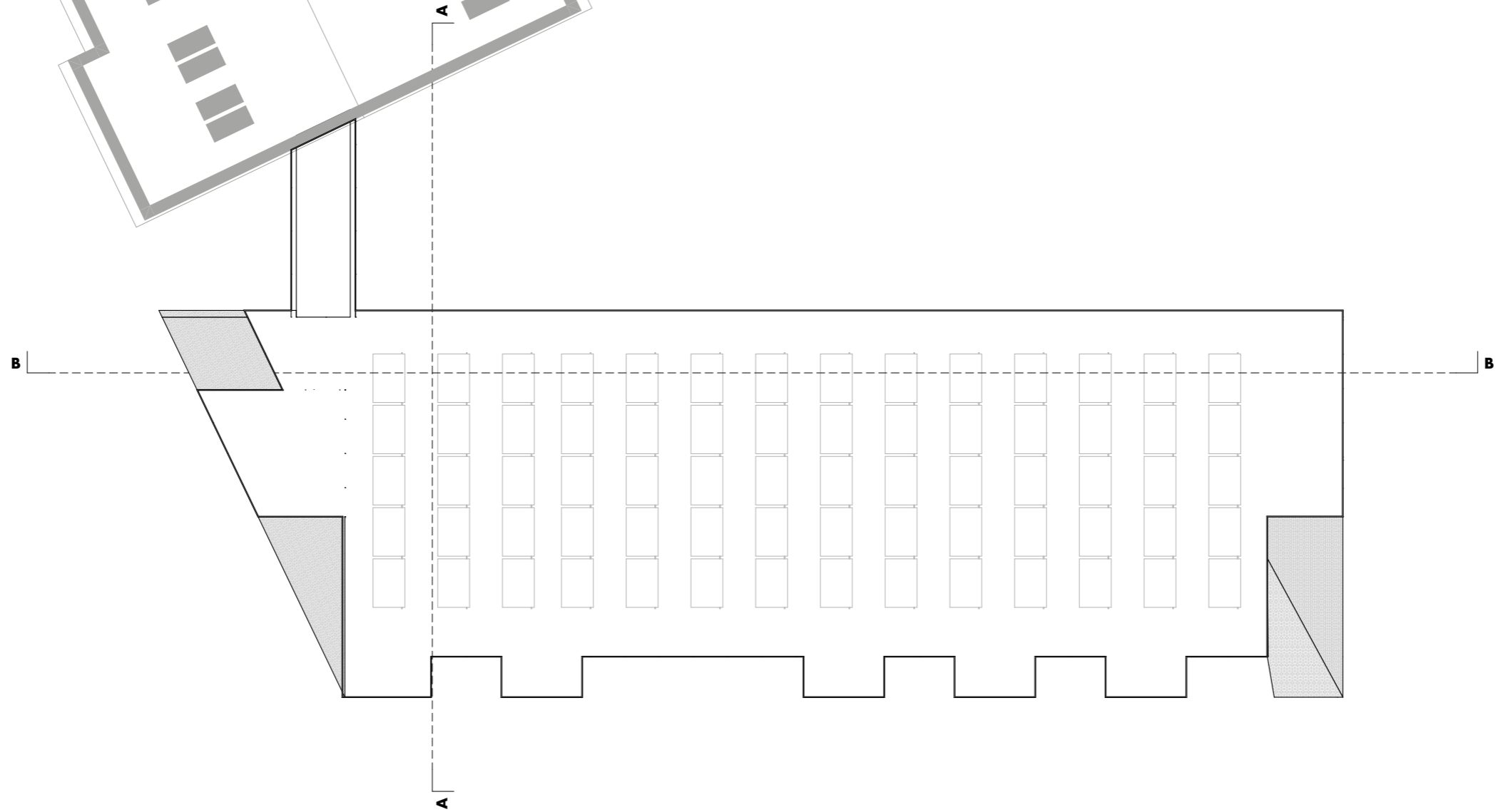
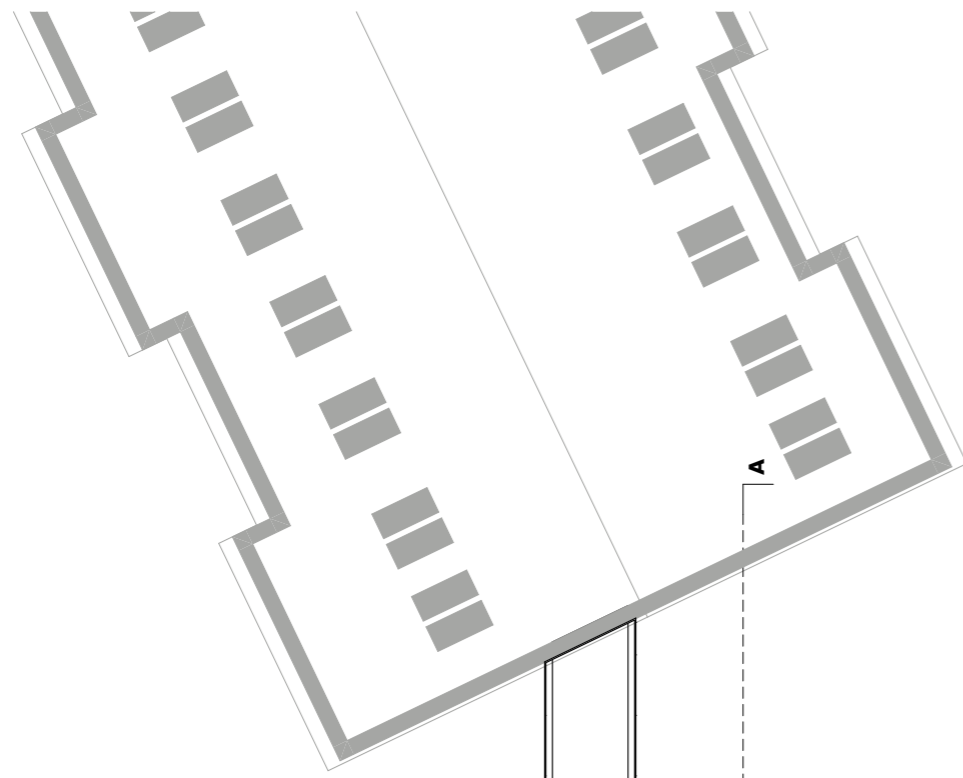


1. KORRUSE PLAAN
1:200











KONSTRUKTIIVNE PUIDUST TUUM

PUIDUST
VERTIKAALVARJESTUS

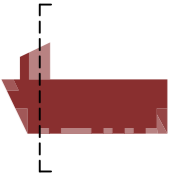
PUIDUST RÕDUD =
HOMMIKUPÄIKESE VARJESTUS

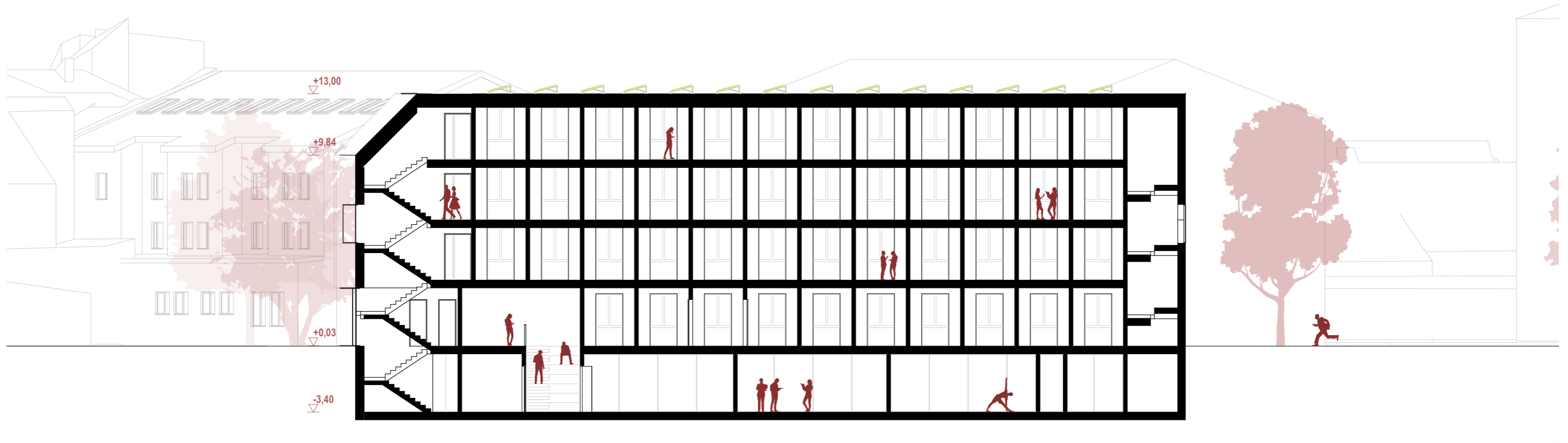
TAASKASUTATUD SILIKAATTELLISEGA
BETOONALUS

Kandekonstruktsioon on kavandatud puidupõhise, tehaseliselt toodetava elementlahendusena, mis võimaldab lühikest ehitusaega, head kvaliteedikontrolli ja korduvat moodulit majutusruumide ülesehituses. Puidust põhistruktuur on lihtsa geomeetriaga ja ökonoomse loogikaga.

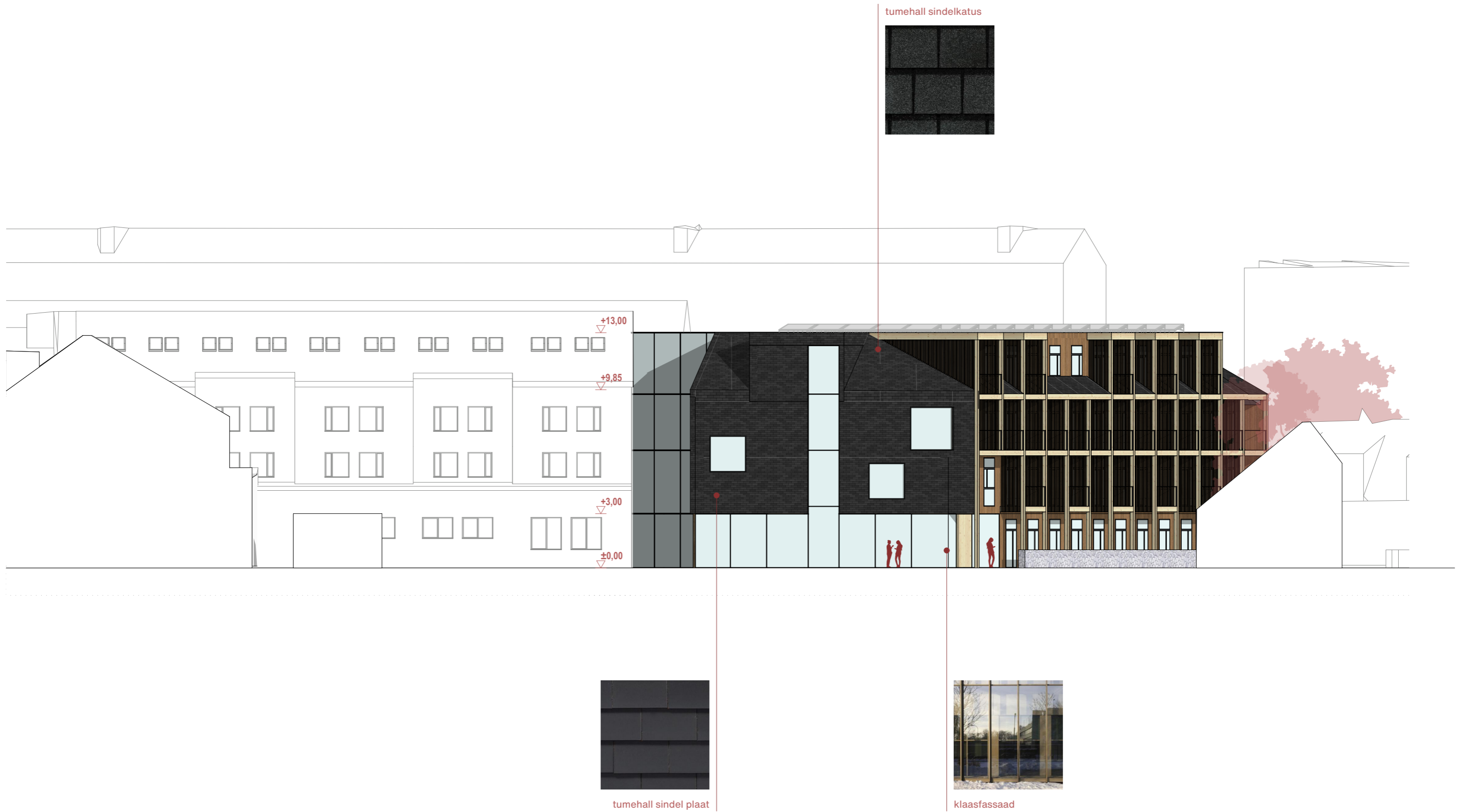
Keldrikorruse betoonkonstruktsioonides taaskasutatakse täitematerjalina lammutatud hoone silikaattellise puru, vähendades uue materjali vajadust ja toetades ringluspõhist ehitust.

Fassaadikihtide roll on ühtaegu ruumiline ja tehniline: tänavapoolne rõduvöönd toimib **aktiivse varjestuselemendina**, vähendades hommikupäikese koormust ja parandades tubade sisekliimat. Hoovipoolne kergem varjestuskiht töötab filtrina, mis hoiab privaatsust ning aitab stabiliseerida sisekliimat, säilitades samal ajal hoovi avatuse ja valgusrohkuse.

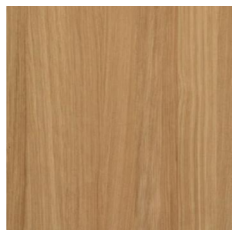








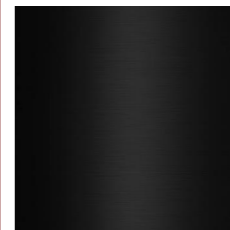
õlitatud puitpostid



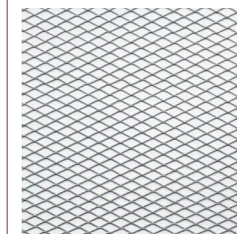
termotöödeldud laudis



must metallraam



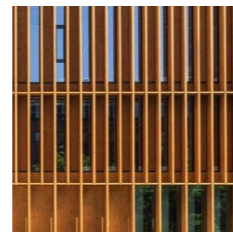
säilitav kivimüür



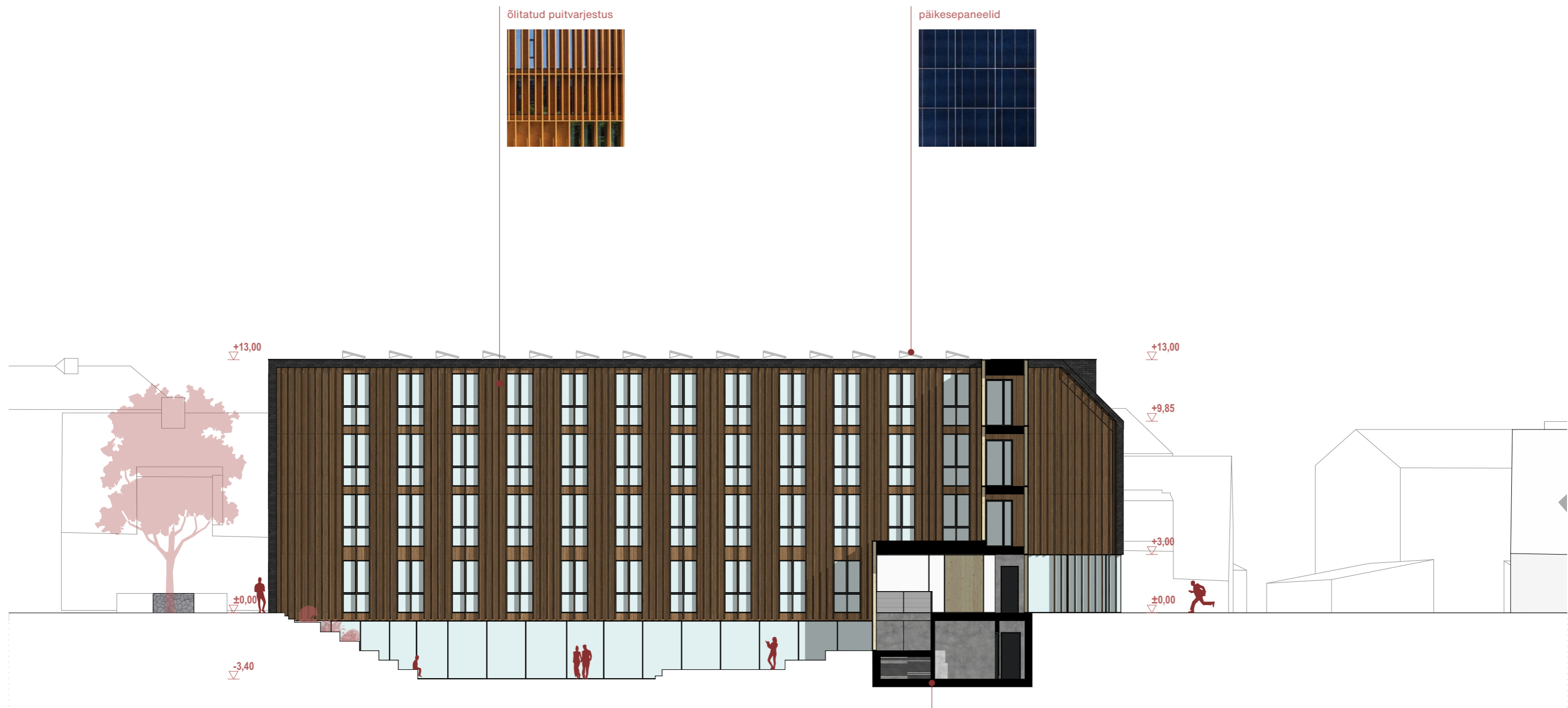
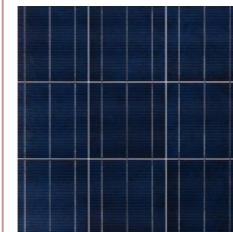
trossvõrkpiire



õlitatud puitvarjestus



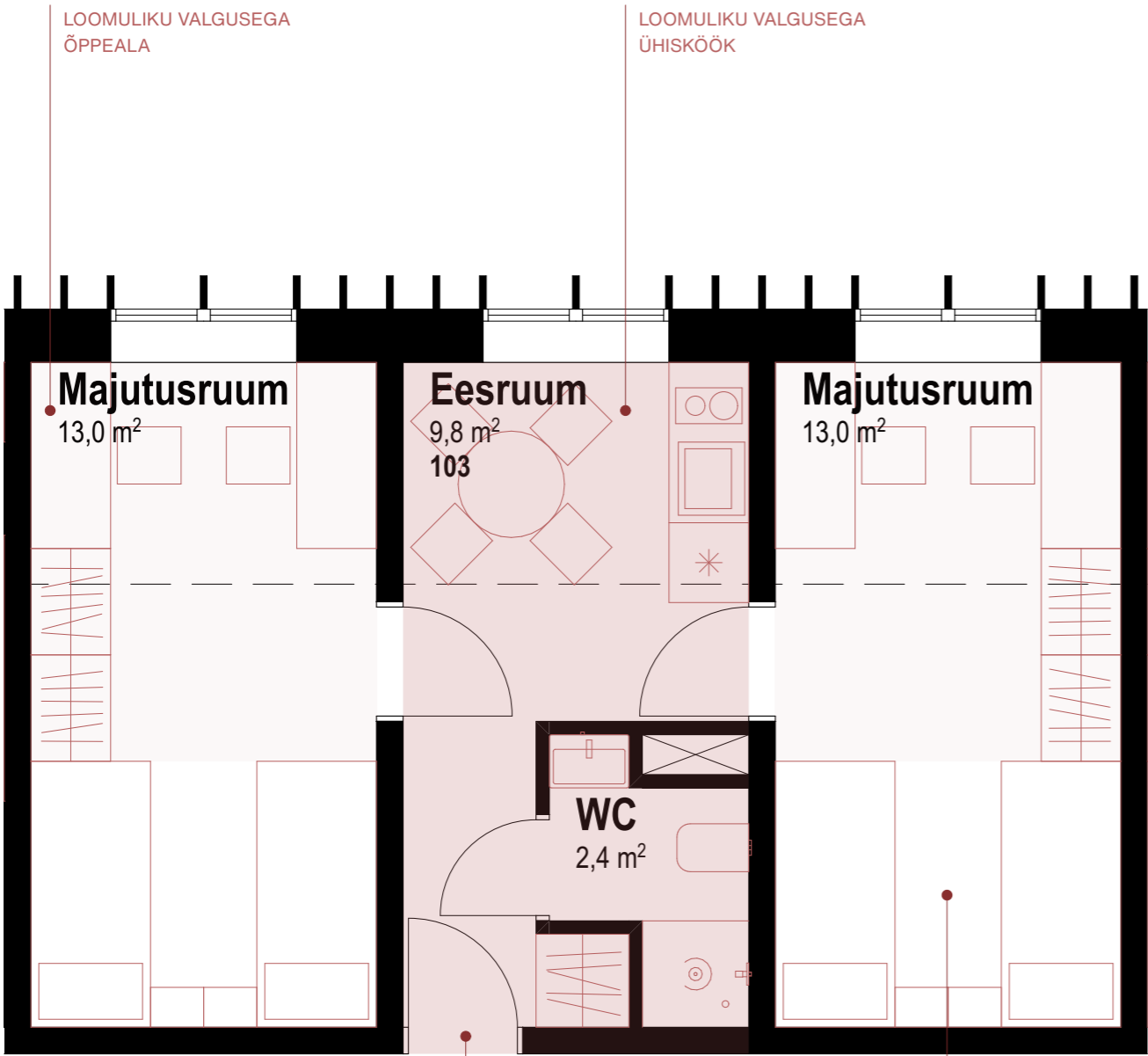
päikesepaneelid



vana hoone silikaattellise
taaskasutamine betooni täitematerjalina

Majutusruumid lähtuvad **privaatsusest ja selgest tsoonijaotusest**. Majutusruumi sisenetakse läbi ühise eesruumi, mille aknapoolsesse ossa on kavandatud väike köök söögilauaga. **Majutusruumi sees jaguneb ruum kaheks**: ühel pool paikneb magamine, teisel pool akna juures õppeala, mis saab parima loomuliku valguse.

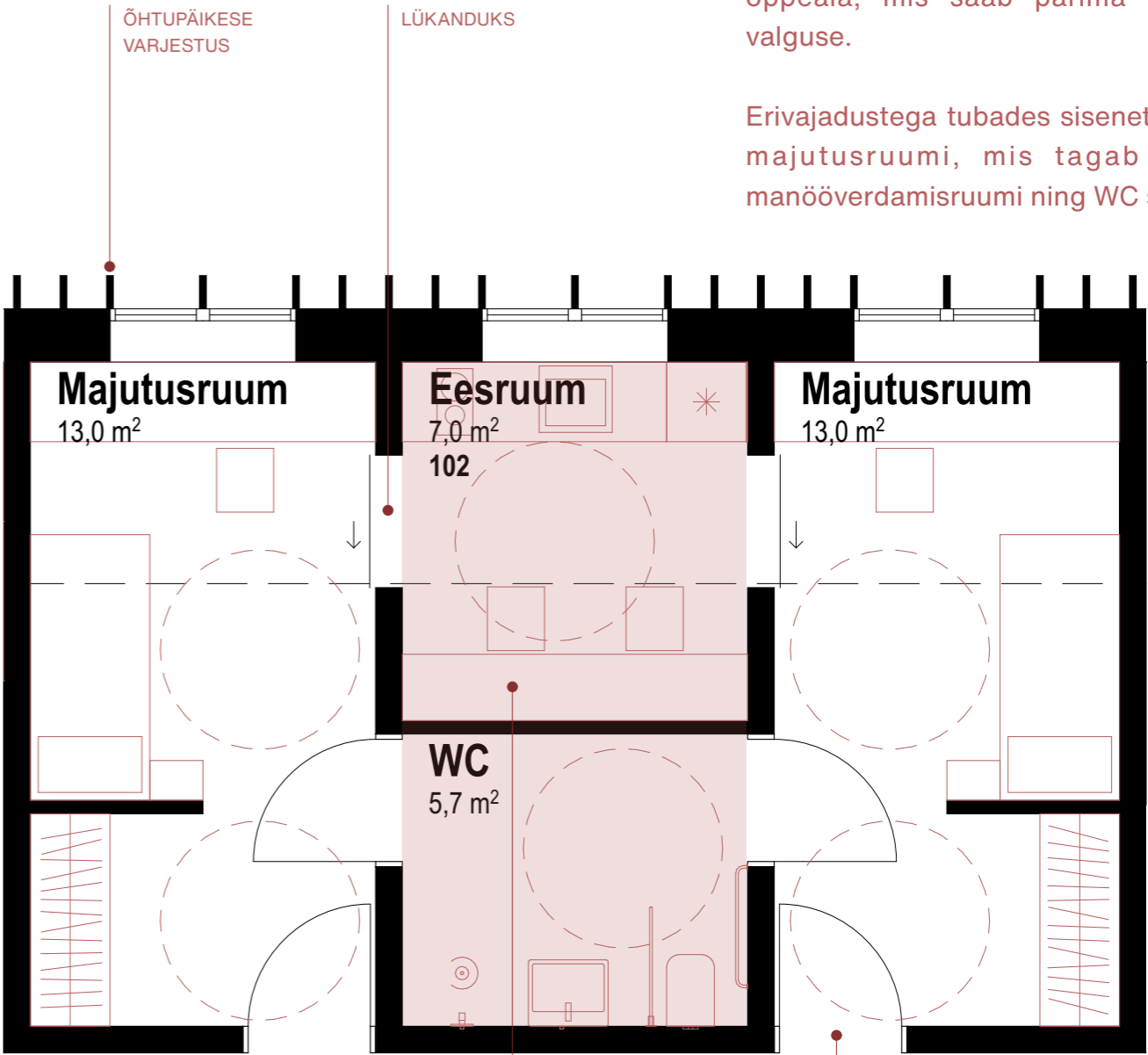
Erivajadustega tubades sisenetakse otse majutusruumi, mis tagab vajaliku manööverdamisruumi ning WC suuruse.



MAJUTUSRUUMID

ÜHINE SISSEPÄÄS

VAIKNE
MAGAMISTSOON



ERIVAJADUSTEGA
MAJUTUSRUUMID

ÜHISRUUMID

PRIVAATNE SISSEPÄÄS



-1 korruse ruumid		
Kasutaja	Ruumi nimetus	Pindala
Fuajee		
	Fuajee - aatrium	29,4
	Kätepesuala	4,5
	WC	1,7
	WC	1,7
	WC inva	5,6
		42,9 m²
Jõusaal		
	Jõusaal	80,0
	Pesuruum M	4,6
	Pesuruum N	4,6
	Riietus-ruum M	9,0
	Riietus-ruum N	8,7
	WC M	1,4
	WC N	1,4
		109,7 m²
Muu kasutus		
	Tehniline ruum	51,1
		51,1 m²
Pesu		
	Koristuskeskus	19,7
	Pesuladu	10,0
	Pesupesemine	22,4
	Üldladu	23,6
		75,7 m²
Õpperuumid		
	Arvutiklass	40,0
	Kabinet	6,3
	Kabinet	6,3
	Kabinet	6,6
	Meditsiinikabinet	16,1
	Õpilasesindus / huvijuht	40,0
	Õppeklass (toevajadusega õpilastele)	40,0
		155,3 m²
Üldine		
	Lift	3,1
	Trepikoda	26,9
	Üldpind	54,1
		84,1 m²
		518,8 m²

Netopind - korruste kaupa	
Korrus	Pindala
-1 korrus	518,8
1. korrus	461,9
2. korrus	417,6
3. korrus	417,6
4. korrus	394,5
2 210,4 m²	

1. korruse ruumid		
Kasutaja	Ruumi nimetus	Pindala
Fuajee		
	Fuajee - aatrium	124,3
	Garderoob	5,2
	Puhkeruum	7,3
		136,8 m²
Majutus, 101		
	Majutusruum	10,1
	WC	2,6
Majutus, 102		
	Eesruum	7,0
	Majutusruum	13,0
	Majutusruum	13,0
	WC	5,7
Majutus, 103		
	Eesruum	9,8
	Majutusruum	13,0
	Majutusruum	13,0
	WC	2,4
Majutus, 104		
	Eesruum	9,8
	Majutusruum	13,0
	Majutusruum	13,0
	WC	2,4
Majutus, 105		
	Eesruum	9,8
	Majutusruum	13,0
	Majutusruum	13,0
	WC	2,4
Majutus, 106		
	Eesruum	9,8
	Majutusruum	13,0
	Majutusruum	13,0
	WC	2,4
Majutus, 107		
	Eesruum	9,8
	Majutusruum	13,0
	Majutusruum	13,0
	WC	2,4
		242,4 m²
Üldine		
	Lift	3,1
	Trepikoda	13,0
	Trepikoda	16,1
	Üldpind	50,5
		82,7 m²
		461,9 m²

Brutopind - maapealne / maa-alune	
Asukoht	Pindala
BRUTOPIND - maa-alune	
	578,0
BRUTOPIND - maapealne	
	2 113,0
2 691,0 m²	

2. korruse ruumid		
Kasutaja	Ruumi nimetus	Pindala
Majutus, 201		
	Eesruum	9,8
	Majutusruum	13,0
	Majutusruum	13,0
	WC	2,4
Majutus, 202		
	Eesruum	9,8
	Majutusruum	13,0
	Majutusruum	13,0
	WC	2,4
Majutus, 203		
	Eesruum	9,8
	Majutusruum	13,0
	Majutusruum	13,0
	WC	2,4
Majutus, 204		
	Eesruum	9,8
	Majutusruum	13,0
	Majutusruum	13,0
	WC	2,4
Majutus, 205		
	Eesruum	9,8
	Majutusruum	13,0
	Majutusruum	13,0
	WC	2,4
Majutus, 206		
	Eesruum	9,8
	Majutusruum	13,0
	Majutusruum	13,0
	WC	2,4
Majutus, 207		
	Eesruum	9,8
	Majutusruum	13,0
	Majutusruum	13,0
	WC	2,4
Majutus, 208		
	Eesruum	9,8
	Majutusruum	13,0
	Majutusruum	13,0
	WC	2,4
		305,6 m²
Üldine		
	Lift	3,1
	Trepikoda	13,0
	Trepikoda	19,6
	Üldpind	76,3
		112,0 m²
		417,6 m²

Hoone maht	
Asukoht	Ruumala
HOONE MAHT - maa-alune	
	1 981,3
HOONE MAHT - maapealne	
	6 810,5
8 791,8 m³	

3. korruse ruumid		
Kasutaja	Ruumi nimetus	Pindala
Majutus, 301		
	Eesruum	9,8
	Majutusruum	13,0
	Majutusruum	13,0
	WC	2,4
Majutus, 302		
	Eesruum	9,8
	Majutusruum	13,0
	Majutusruum	13,0
	WC	2,4
Majutus, 303		
	Eesruum	9,8
	Majutusruum	13,0
	Majutusruum	13,0
	WC	2,4
Majutus, 304		
	Eesruum	9,8
	Majutusruum	13,0
	Majutusruum	13,0
	WC	2,4
Majutus, 305		
	Eesruum	9,8
	Majutusruum	13,0
	Majutusruum	13,0
	WC	2,4
Majutus, 306		
	Eesruum	9,8
	Majutusruum	13,0
	Majutusruum	13,0
	WC	2,4
Majutus, 307		
	Eesruum	9,8
	Majutusruum	13,0
	Majutusruum	13,0
	WC	2,4
Majutus, 308		
	Eesruum	9,8
	Majutusruum	13,0
	Majutusruum	13,0
	WC	2,4
		305,6 m²
Üldine		
	Lift	3,1
	Trepikoda	13,0
	Trepikoda	19,6
	Üldpind	76,3
		112,0 m²
		417,6 m²

Ehitisealune pind	
Asukoht	Pindala
EHITISEALUNE PIND - maa-alune	
	578,4
EHITISEALUNE PIND - maapealne	
	634,4

4. korruse ruumid		
Kasutaja	Ruumi nimetus	Pindala
Majutus, 401		
	Eesruum	9,8
	Majutusruum	13,0
	Majutusruum	13,0
	WC	2,4
Majutus, 402		
	Eesruum	9,8
	Majutusruum	13,0
	Majutusruum	13,0
	WC	2,4
Majutus, 403		
	Eesruum	9,8
	Majutusruum	13,0
	Majutusruum	13,0
	WC	2,4
Majutus, 404		
	Eesruum	9,8
	Majutusruum	13,0
	Majutusruum	13,0
	WC	2,4
Majutus, 405		
	Eesruum	9,8
	Majutusruum	13,0
	Majutusruum	13,0
	WC	2,4
Majutus, 406		
	Eesruum	9,8
	Majutusruum	13,0
	Majutusruum	13,0
	WC	2,4
Majutus, 407		
	Eesruum	9,8
	Majutusruum	13,0
	Majutusruum	13,0
	WC	2,4
Majutus, 408		
	Eesruum	9,8
	Majutusruum	13,0
	Majutusruum	13,0
	WC	2,4
		305,6 m²
Üldine		
	Lift	3,1
	Trepikoda	13,0
	Trepikoda	16,1
	Üldpind	56,7
		88,9 m²
		394,5 m²